

## Insetti strani e meravigliosi

### Un abile muratore: Sceliphron sp.

GUIDO CAMPADELLI

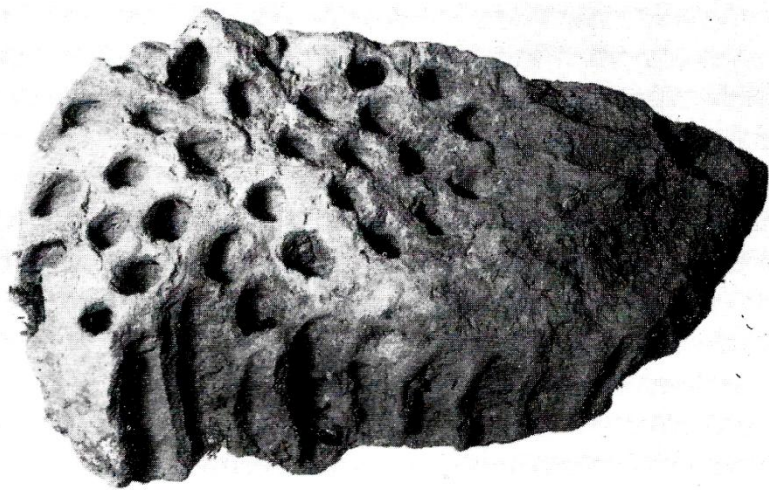


Fig. 1 - Nido di *Sceliphron* sp. visto dall'alto: sono evidenti le aperture attraverso le quali è avvenuto l'esodo degli adulti.



Fig. 2 - Nido di *Sceliphron* sp. visto in sezione trasversale: si notino le cellette entro le quali si trova il bozzolo larvale.

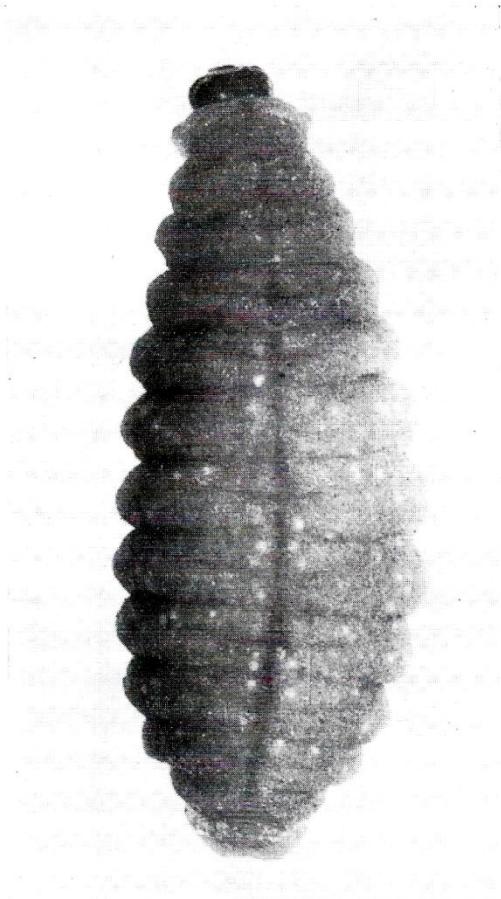


Fig. 3 - Larva di *Sceliphron* sp. vista dorsalmente.

Lo *Sceliphron* sp. è un insetto che appartiene all'ordine degli Imenotteri, Famiglia Sphecidae, noti costruttori di nidi pedotrofici.

L'adulto (Fig. 5) si nutre di sostanze zuccherine; le larve (Fig. 3) sono zoofaghe e vengono alimentate con altri Insetti (es. Ortoteri, larve di lepidotteri e persino con ragni come nel caso descritto).

Infatti lo *Sceliphron* sp. caccia ragni che paralizza trafiggendoli con l'aculeo per trasportarli al nido; all'interno delle varie celle (Fig. 2) si trovano infatti resti di ragni.

Questo Insetto è un ometabolo in quanto dall'uovo nasce una piccola larva (apoda) che successivamente, dopo varie mute diviene matura; questa si trasforma in pupa dalla quale sfarfallerà l'adulto.

I nidi vengono costruiti soprattutto negli angoli rientranti es. soffitti, sotto cornicioni



Fig. 4 - Bozzolo costruito dalla larva matura: nella parte inferiore è evidente il tappo costituito dalle feci della larva.

ecc. Il materiale di cui sono formati è dato da piccole particelle di terra cementate tra loro e raccolte dagli adulti vicino alle pozzanghere.

Il nido completo si presenta sotto forma di numerose cellette ovali, allungate, disposte tutte in un medesimo senso (Fig. 2) e strettamente collegate tra loro a formare un blocco unico assai resistente (Fig. 1).

L'uovo dello *Sceliphron* sp. viene sempre incollato all'addome del 1° ragno immagazzinato; le specie dei ragni finora rinvenute all'interno dei nidi sono circa una trentina (GRANDI, 1961). Terminato l'immagazzinamento, l'adulto chiude l'apertura di ogni cella. Successivamente la larva esce dall'uovo e comincia a nutrirsi delle vittime immobilizzate grazie al secreto iniettato dalla madre, finché non raggiunge lo stadio di larva matura. In seguito essa costruisce un bozzolo



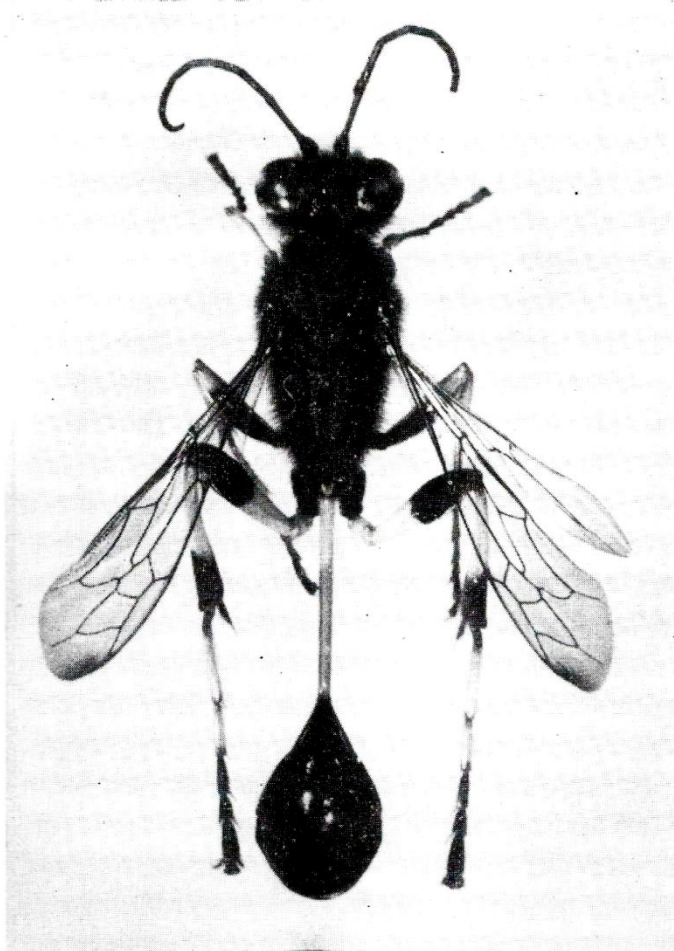


Fig. 5 - Adulto di *Sceliphron* sp..

semplice alla cui estremità caudale si nota una specie di tappo molto duro (Fig. 4), di forma cilindrica e di colore nero pece. Infatti, raggiunta la maturità, la larva emette tutto in una volta gli escrementi fino ad allora trattenuti. Le feci fuoriescono sotto forma di budello color nero pece che si ripiega 3-4 volte su se stesso adagiandosi gradualmente sul fondo del bozzolo. Il budello in seguito viene compresso dalla estremità caudale dell'addome della larva, così da assumere la caratteristica forma di tappo nero (GRANDI, 1961).

Questo Imenottero ha vari parassiti, fra i quali ricordiamo:

1) *Pachyophthalmus signatus* Meig. (Dittero Sarcofagide).

2) *Acroricnus seductoris* F. (Imenottero Icneumonide).

#### LETTURE CONSIGLIATE

GRANDI G., 1961 - *Studi di un entomologo sugli Imenotteri superiori* - Boll. Ist. Univ. Ent. Bologna, 25: 1-645.