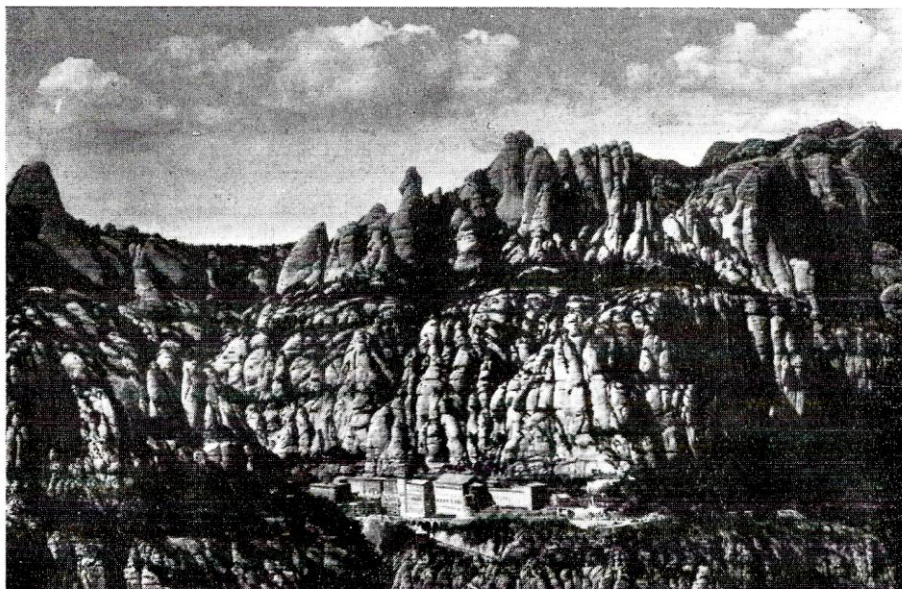


## LE GUGLIE PRESSO IL MONASTERO DI MONTSERRAT (Spagna)

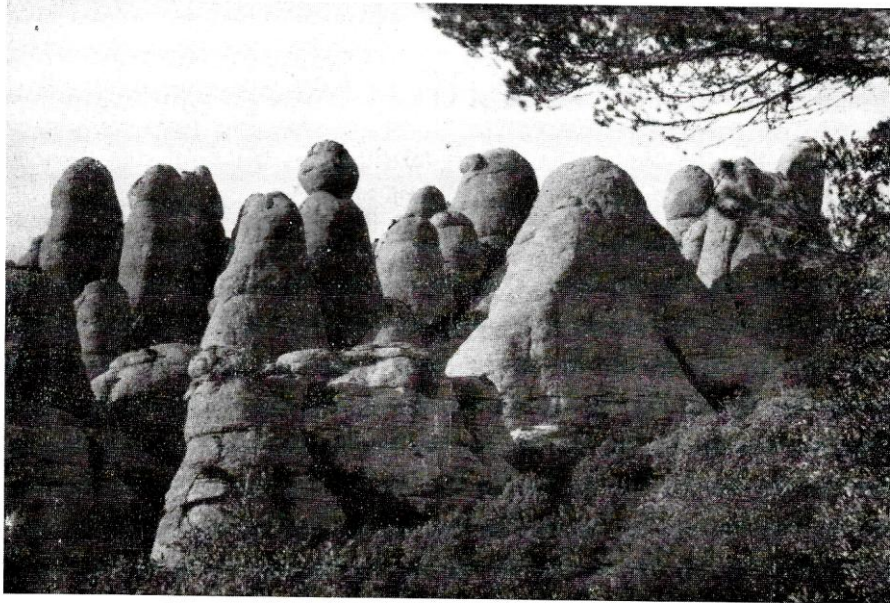
A circa 35 km. in linea d'aria a nord-ovest di Barcelona, sorge in Catalogna un caratteristico gruppo montuoso che accoglie il noto Monastero di Montserrat, meta di pellegrini e di turisti in tutte le stagioni. Proprio at-

mente con un breve cono (prima fotografia). Sopra il monastero si estende un vasto altipiano, sempre costituito dagli stessi conglomerati eccentrici, dal quale sorgono le strane forme delle « Agulles », serie di coni a base più



torno al Monastero si estende una zona di conglomerati eocenici che presenta una morfologia assai strana, si può dire unica del suo genere. Tutta la montagna è intagliata a costoloni molto arrotondati, che assomigliano spesso a parti di superfici di cono molto acute e che talvolta terminano in alto vera-

o meno larga, spesso molto arditi, terminanti talora con ingrossamenti sferoidali che qualche volta assumono l'aspetto di enormi pere. L'opera di erosione delle acque ha potuto elaborare una morfologia così caratteristica grazie alla debole ma anche uniforme resistenza opposta dai conglomerati,



*Les Agulles.*

resistenza che è appena un po' inferiore alla media lungo i giunti di stratificazione, che del resto sono rari. La più accentuata erosione nelle zone di detti giunti determina la formazione di quei corpi sferoidali o a pera già citati (seconda fotografia).

C.A.