

I KIWI

Questi uccelli sono divenuti l'emblema nazionale della Nuova Zelanda. L'effigie di un Kiwi si trova nel retro delle monete di argento da due scellini e nei francobolli; il suo nome è nel titolo di varie associazioni.

Gli ornitologi ne hanno distinto due specie: *Apteryx australis* di tutte le isole e *Apteryx oweni* dell'isola meridionale. La prima specie peraltro è distinta in tre razze locali, *A.a. mantelli* nella sola isola settentrionale; *A.a. australis* nella sola meridionale e *A. australis lawryi* nella piccola isola meridionale di Stewart.

I Kiwi sono uccelli notturni. Le loro penne, per un notevole prolungamento della rachide, acquistano aspetto di peli, specialmente nell'*Apteryx mantelli*. Il nome latino *Apteryx* significa assenza di ali ed infatti prendendo in mano un Kiwi, ho stentato molto a trovare in mezzo alle penne il rudimento dell'ala. Finalmente ho potuto avere fra le dita un moncherino in cui si riconosceva il rudimento dell'omero e quelli dell'ulna e del radio. Non ricordo di avere avvertito il rudimento del carpo, metacarpo e dita. Quando la mia mano è scesa sul petto, ho avvertito uno sternone amplissimo a difesa degli organi interni: in esso manca la carena e conseguentemente i muscoli pettorali. La mia mano, scivolando ancora verso l'addome, ha poi incontrato un paio di coscine robuste e carnose, come

quelle di un grosso cappone e il tarso-metatarso grosso e fortissimo, coperto di robuste scaglie: esso risulta atto ad una rapida corsa ed a scavare il terreno: è provvisto di 4 dita con alluce sollevato da terra, come nei galli. Appena liberati, i Kiwi correvano a rintanarsi nel loro rifugio, dal quale escono soltanto la notte in cerca di cibo, che consiste in lombrici ed altri animali terragnoli.

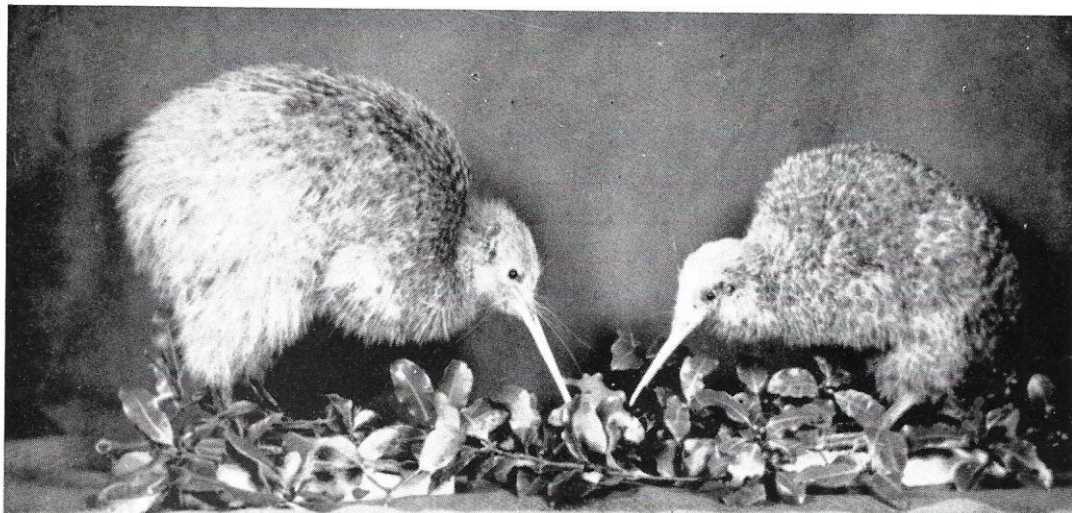
Il becco è lungo e sottile e le narici sono situate all'estremità di esso: che abbiano una funzione importante nella ricerca del cibo, risulta dalla seguente esperienza. Nel Giardino Zoologico di Wellington esiste un Kiwi cieco, il quale resta quasi immobile nel luogo dove viene posto in libertà. Esso avvertiva la presenza di pezzetti di carne che gli ponevano innanzi e li ingoiava con voluttà. Comunque la vista dei Kiwi è sempre piuttosto debole, mentre l'odorato è acuto.

La femmina depone un solo uovo, di peso corrispondente ad un quarto del proprio peso corporeo. Tale uovo è covato dal maschio, che pure ha cura del piccolo.

I Kiwi sono severamente protetti e molte riserve sono state istituite nelle foreste che essi prediligono; non sembra pertanto che la specie corra, almeno per ora, pericolo di estinzione.

A. G.

Coppia di Apteryx australis: maschio a destra, femmina a sinistra.





Apteryx mantelli.



Apteryx oweni.