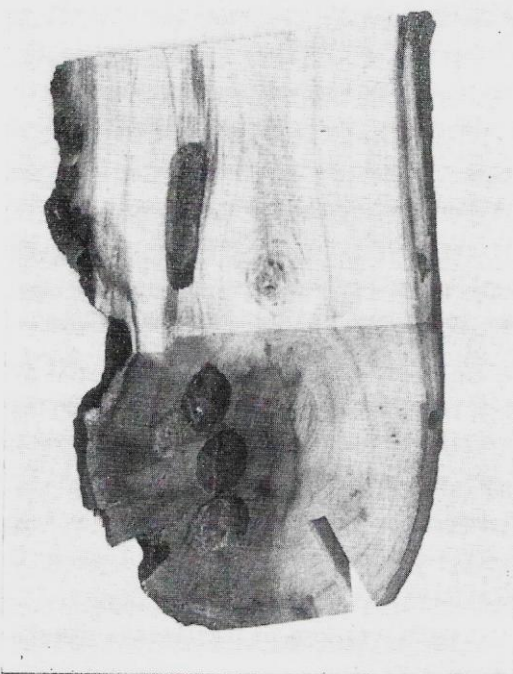
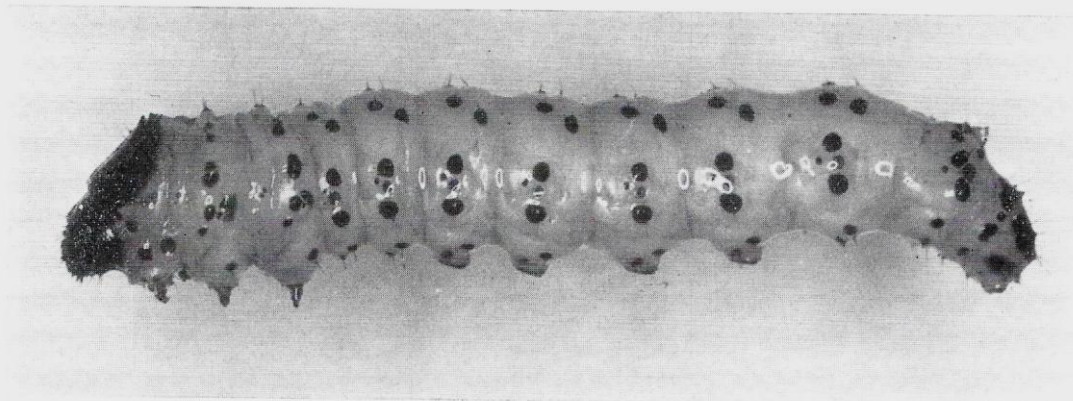


## Insetti strani e meravigliosi

# La farfalla leopardo: *Zeuzera pyrina* L.

GUIDO CAMPADELLI



Gli adulti si presentano di un colore biancastro con macchie nere sulle ali e sul torace; anche le forme preimmaginali sono bianche nell'aspetto con macchie nere. Gli Autori di lingua inglese hanno definito questa farfalla «Leopard moth» che tradotto in italiano significa farfalla leopardo per la sua vaga assomiglianza al mantello del leopardo.

La differenza nei due sessi è evidente a livello delle antenne: nel maschio sono pettinate mentre nella femmine sono filiformi (fig. 5).

Gli adulti compaiono nel periodo che va da giugno ad agosto. Ogni femmina depone un centinaio di uova isolate o in gruppi di 2-3 elementi. L'ovodeposizione avviene sulle gemme, nelle irregolarità della scorza dei rami giovani, ecc. Tale specie è polifaga e at-

Fig. 1 - Larva matura di *Zeuzera pyrina* L.

Fig. 2 - Sezione trasversale di un rametto per mettere in evidenza la galleria centrale scavata dalla larva.

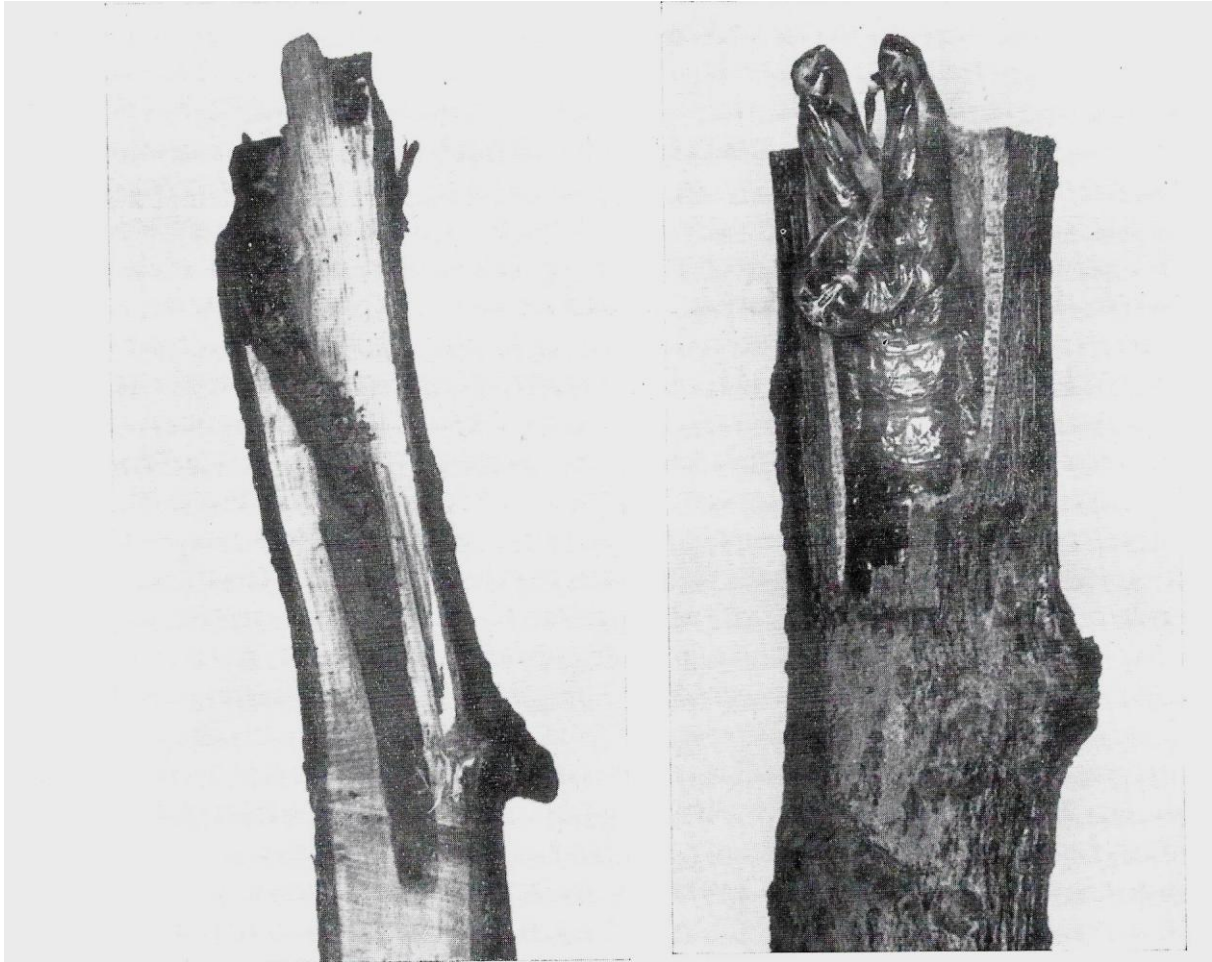
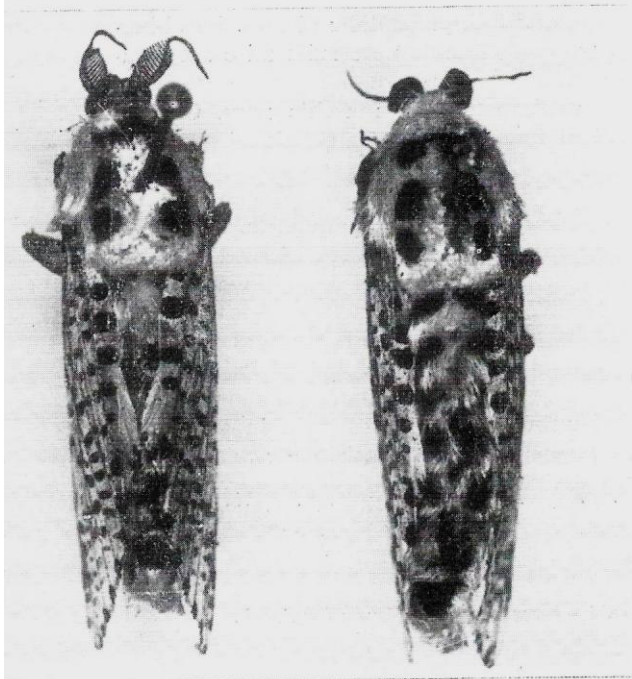


Fig. 3 - Galleria scavata da una larva con foro di uscita per l'adulto in sezione longitudinale.

Fig. 4 - Esuvia crisalidale.

Fig. 5 - Adulti di *Zeuzera Pyrina* L. Da sinistra a destra: ♂ e f.



tacca: Pero, Melo, Cotogno, Tiglio, Ippocastano ecc. Le uova hanno un periodo di incubazione di 10-15 giorni. Le larve (fig. 1) attaccano in modo particolare rami giovani in cui allogano di preferenza al centro (fig. 2). L'inverno, nelle nostre regioni, viene trascorso in diapausa allo stadio di larva. La maturità viene raggiunta entro il secondo anno di vita (terzo anno solare dalla nascita). Raggiunta la maturità la larva, dopo avere predisposto il foro di uscita, scava vicino ad esso una camera nella quale avviene l'incrisalidamento (fig. 3). Tutto ciò si verifica alla fine di aprile ai primi di maggio. Poco prima dello sfarfallamento dell'adulto, la crisalide sporge in parte dal foro di uscita della galleria (fig. 4).